

Vostro 3252

Quick Start Guide

Stručná úvodní příručka

Ghid de pornire rapidă

Краткое руководство по началу работы

Priručnik za hitri zagon



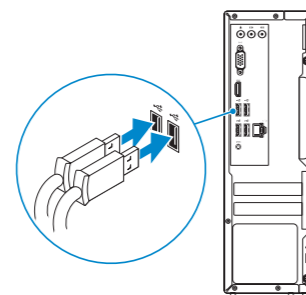
1 Connect the keyboard and mouse

Připojení klávesnice a myši

Conectați tastatura și mouse-ul

Подсоедините клавиатуру и мышь

Priključite tipkovnico in miško



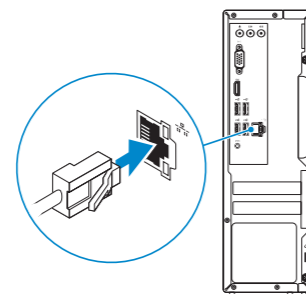
2 Connect the network cable — optional

Připojte síťový kabel – volitelné

Conectați cablul de rețea, opțional

Подсоедините сетевой кабель (заказывается дополнительно)

Priključite omrežni kabel – dodatna možnost



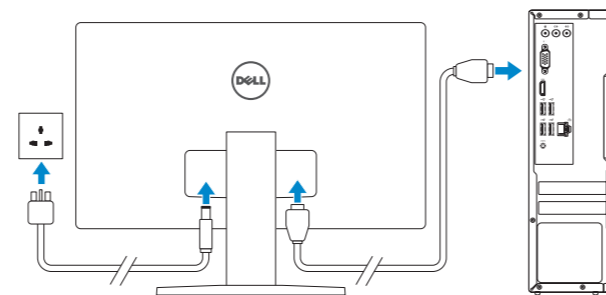
3 Connect the display

Připojte displej

Conectați afișajul

Подключите дисплей

Priključite zaslon



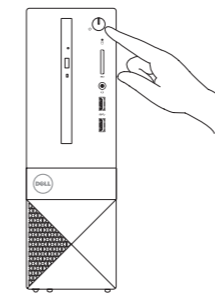
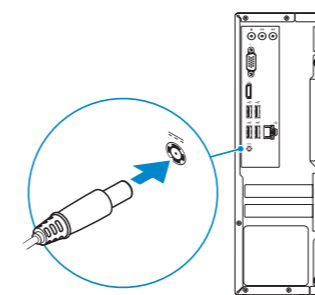
4 Connect the power adapter and press the power button

Připojte napájecí adaptér a stiskněte vypínač

Conectați adaptorul de alimentare și apăsați pe butonul de alimentare

Подключите адаптер источника питания и нажмите на кнопку питания

Priključite napajalnik in pritisnite gumb za vklop/izklop.



5 Finish operating system setup

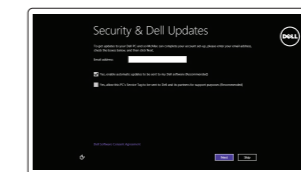
Dokončete nastavení operačního systému

Finalizați configurarea sistemului de operare

Завершите настройку операционной системы

Končajte namestitev operacijskega sistema

Windows 8.1



Enable security and updates

Aktivujte zabezpečení a aktualizace

Activați securitatea și actualizările

Включите службы обеспечения безопасности и автоматического обновления

Omogočite varnost in posodobitve



Connect to your network

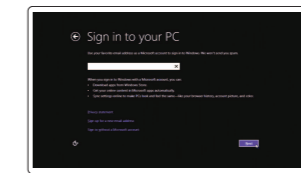
Připojte se k síti

Conectați-vă la rețea

Подключитесь к сети

Povežite računalnik z omrežjem

- NOTE:** If you are connecting to a secured wireless network, enter the password for the wireless network access when prompted.
- POZNÁMKA:** Pokud se připojujete k zabezpečené bezdrátové síti, na vyzvání zadejte heslo pro přístup k dané bezdrátové síti.
- NOTĂ:** Dacă vă conectați la o rețea wireless securizată, introduceți parola pentru acces la rețeaua wireless când vi se solicită.
- ПРИМЕЧАНИЕ:** В случае подключения к защищенной беспроводной сети при появлении подсказки введите пароль для доступа к беспроводной сети.
- OPOMBA:** Če se povezuje v zaščiteno brezžično omrežje, ob pozivu vnesite geslo za dostop do brezžičnega omrežja.



Sign in to your Microsoft account or create a local account

Přihlaste se k účtu Microsoft nebo si vytvořte místní účet

Conectați-vă la contul Microsoft sau creați un cont local

Войдите в учетную запись Microsoft или создайте локальную учетную запись

Vpišite se v račun Microsoft ali ustvarite lokalni račun

Product support and manuals

Podpora a příručky k produktům

Manuale și asistență pentru produse

Техническая поддержка и руководства по продуктам

Podpora in navodila za izdelke

Dell.com/support

Dell.com/support/manuals

Dell.com/support/windows

Dell.com/support/linux

Contact Dell

Kontaktujte společnost Dell | Contactați Dell

Обратитесь в компанию Dell | Stik z družbo Dell

Dell.com/contactdell

Regulatory and safety

Regule a bezpečnost

Reglementări și siguranță

Соответствие стандартам и технике безопасности

Zakonski predpisi in varnost

Dell.com/regulatory_compliance

Regulatory model

Regulační model | Model de reglementare

Модель согласно нормативной документации | Regulatorni model

D14S

Regulatory type

Regulační typ | Tip de reglementare

Тип согласно нормативной документации | Regulatorna vrsta

D14S001

Computer model

Model počítače | Modelul computerului

Модель компьютера | Model računalnika

Vostro 3252

© 2015 Dell Inc.

© 2015 Microsoft Corporation.

© 2015 Canonical Ltd.



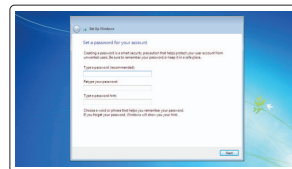
039C7PA01



Printed in China.

2015-08

Windows 7



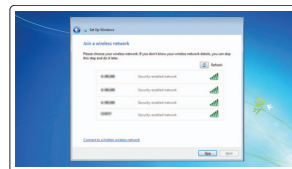
Set up password for Windows

Nastavení hesla pro systém Windows

Configurați o parolă pentru Windows

Установите пароль для Windows

Določite geslo za Windows



Connect to your network

Připojte se k síti

Conectați-vă la rețea

Подключитесь к сети

Povežite računalnik z omrežjem

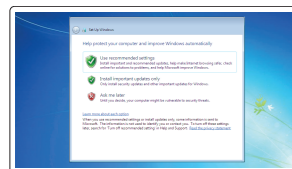
NOTE: If you are connecting to a secured wireless network, enter the password for the wireless network access when prompted.

POZNÁMKA: Pokud se připojete k zabezpečené bezdrátové síti, na vyzvání zadejte heslo pro přístup k dané bezdrátové síti.

NOTĂ: Dacă vă conectați la o rețea wireless securizată, introduceți parola pentru acces la rețeaua wireless când vi se solicită.

ПРИМЕЧАНИЕ. В случае подключения к защищенной беспроводной сети при появлении подсказки введите пароль для доступа к беспроводной сети.

ОРОМВА: Če se povežete v zaščiteno brezžično omrežje, ob pozivu vnesite geslo za dostop do brezžičnega omrežja.



Protect your computer

Ochrana počítače

Protejați-vă computerul

Защитите свой компьютер

Zaščitite svoj računalnik

Ubuntu

Follow the instructions on the screen to finish setup.

Dokončete nastavení podle pokynů na obrazovce.

Urmați instrucțiunile de pe ecran pentru a finaliza configurarea.

Для завершения установки следуйте инструкциям на экране.

Sledite navodilom na zaslону in zaključite namestitvev.

Locate Dell apps in Windows 8.1

Umistění aplikací Dell v systému Windows 8.1

Localizați aplicațiile Dell în Windows 8.1

Найдите приложения Dell в Windows 8.1

Poișcite locație aplicajilor Dell v Windows 8.1



Register your computer

Registrace počítače | Înregistrați-vă computerul

Зарегистрируйте компьютер | Registrați svoj računalnik



Dell Backup and Recovery

Backup, recover, repair, or restore your computer

Zálohování, zotavení, oprava nebo obnovení počítače

Realizați backup, recuperare, reparați sau restaurați computerul

Выполняйте резервное копирование, восстановление или ремонт компьютера

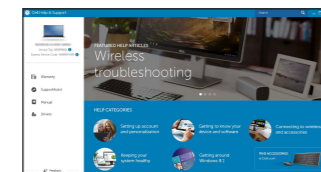
Varnostno kopirajte, obnovite, popravite ali ponastavite računalnik



Dell Help & Support

Nápověda a podpora společnosti Dell | Ajutor și asistență Dell

Справка и поддержка Dell | Pomoč in podpora Dell



SupportAssist

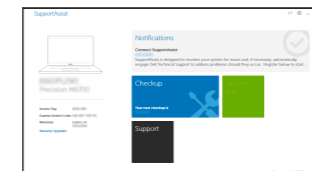
Check and update your computer

Kontrola počítače a případná aktualizace

Verificați și actualizați computerul

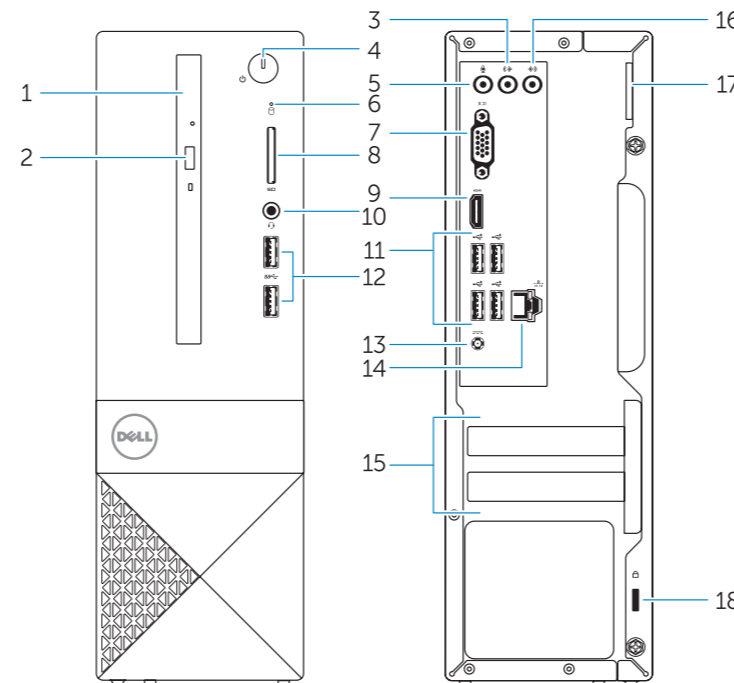
Проверяйте и обновляйте свой компьютер

Preverite in posodobite svoj računalnik



Features

Funkce | Caracteristici | Характеристики | Funkcije



1. Optical drive
2. Optical-drive eject button
3. Line-out connector
4. Power button
5. Microphone
6. Hard-drive activity light
7. VGA connector
8. Memory-card reader
9. HDMI connector
10. Headset connector

1. Optická jednotka
2. Tlačítko pro vysunutí optické jednotky
3. Výstupní konektor
4. Vypínač
5. Mikrofon
6. Indikátor činnosti pevného disku
7. Konektor VGA
8. Čtečka paměťových karet
9. Konektor HDMI
10. Konektor náhlavní sady

11. USB 2.0 connectors
12. USB 3.0 connectors
13. Power connector
14. Network connector
15. Blank slots
16. Line-in connector
17. Padlock Ring
18. Security-cable slot

11. Konektory USB 2.0
12. Konektory USB 3.0
13. Konektor napájení
14. Síťový konektor
15. Prázdné sloty
16. Konektor Line-in
17. Kroužek na visací zámek
18. Slot bezpečnostního kabelu

1. Unitate optică
2. Buton de scoatere a unității optice
3. Conector linie ieșire
4. Buton de alimentare
5. Microfon
6. Indicator luminos de activitate a hard diskului
7. Conector VGA
8. Cititor de cartele de stocare
9. conector HDMI
10. Conector pentru setul cască-microfon

1. Оптический привод
2. Кнопка извлечения лотка оптического дисковода
3. Разъем линейного выхода
4. Кнопка питания
5. Микрофон
6. Индикатор работы жесткого диска
7. Разъем VGA
8. Устройство чтения карт памяти
9. Разъем HDMI
10. Разъем для наушников

11. Conectori USB 2.0
12. Conectori USB 3.0
13. Conector de alimentare
14. Conector rețea
15. Fante goale
16. Conector linie intrare
17. Inel de blocare
18. Slot pentru cablu de securitate

11. Разъемы USB 2.0
12. Разъемы USB 3.0
13. Разъем питания
14. Сетевой разъем
15. Пустые разъемы
16. Разъем линейного входа
17. Проушина для навесного замка
18. Slot для защитного кабеля

1. Optični pogon
2. Gumb za izmet optičnega pogona
3. Izhodni priključek
4. Gumb za vklop/izklop
5. Mikrofon
6. Lučka dejavnosti trdega diska
7. Priključek VGA
8. Bralnik pomnilniških kartic
9. Priključek HDMI
10. Priključek za slušalke

11. Priključki USB 2.0
12. Priključki USB 3.0
13. Priključek za napajanje
14. Omrežni priključek
15. Prazne reže
16. Vhodni priključek
17. Obroček ključavnice
18. Reža za varnostni kabel

11. Priključki USB 2.0
12. Priključki USB 3.0
13. Priključek za napajanje
14. Omrežni priključek
15. Prazne reže
16. Vhodni priključek
17. Obroček ključavnice
18. Reža za varnostni kabel